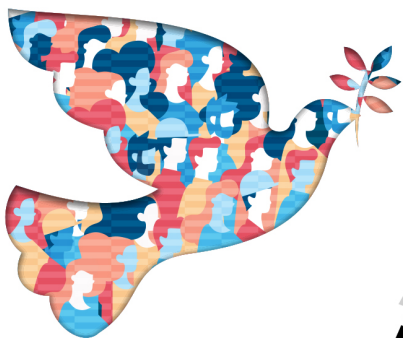


СХЕМА ПРОЕЗДА НА МЕРОПРИЯТИЕ



Благотворительного фонда
помощи российским конникам
«Ваня»

5 ДЕКАБРЯ



**БОЛЬШОЙ МЕЖДУНАРОДНЫЙ
КОННЫЙ КЛУБ «PRADAR»
УЛ. БЕГОВАЯ, 22, СТР. 17**

**ТЕЛ.: +7 (495) 249-33-37
+7 495 249 11 16**

INFO@FONDVANYA.RU

КАК ДОБРАТЬСЯ?

НА МАШИНЕ:

Обращаем Ваше внимание, что на территорию Центрального московского ипподрома запрещен въезд официального такси и автомобилей каршеринга.

Въезд с ТТК (внутренняя часть, в сторону Ленинградского пр.) — в районе здания Центрального московского ипподрома — съезд направо на Беговую аллею, далее после гостиницы «Бега» и 7-этажного здания — поворот направо, прямо, между жилых домов, до перекрёстка, на перекрёстке прямо до упора. Справа КПП №2, далее на территории ипподрома ориентироваться по указателям «Pradar».

Въезд с Ленинградского проспекта (дублер) — поворот направо на Скаковую аллею, проезд до ее конца, далее поворот налево до упора, справа КПП № 2, на территории ипподрома ориентироваться по указателям «Pradar».

Въезд с ул. 1905 года — сразу же после проезда через Ваганьковский мост через Краснопресненский путепровод — поворот направо (указатель Проспект Маршала Жукова) и через 5 метров съезд прямо к магазину «Чип и Дип». Двигаться до конца проезда мимо АЗС «Газпромнефть», слева КПП №3. По территории ипподрома по указателям «Pradar».

Въезд с Хорошевского шоссе (движение в сторону центра) — после проезда м. Беговая (пригородные поезда) придерживайтесь крайнего правого ряда, после проезда под эстакадой — резкий поворот направо — мимо магазина «Чип и Дип». Двигаться до конца проезда мимо АЗС «Газпромнефть», слева КПП №3, на территории ипподрома ориентироваться по указателям «Pradar».

ОТ М. БЕГОВАЯ:

Станция метро Беговая — выход к пригородным поездом, после стеклянных дверей метро направо, далее примерно через 10 метров налево и по ступенькам вверх. Выйти к дороге и идти по ходу движения автомобилей (справа ж/д дорога) прямо до магазина «Чип и Дип». Перед магазином свернуть направо в проезд и идти до конца (мимо АЗС «Газпромнефть»). В конце проезда слева — КПП №3, далее по указателям «Pradar».